



Knowledge grows



YaraVita™

Nawozy dolistne do stosowania
w uprawach rolniczych i ogrodniczych
z serii PREMIUM PRODUCT

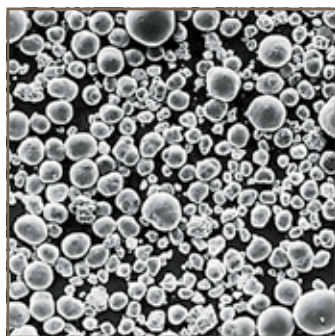


YaraVita™ to formułowane nawozy dolistne zapewniające długotrwałe odżywianie roślin.

Wysoce skoncentrowane nawozy YaraVita™ są produkowane od ponad 50 lat i dostarczane do blisko 70 krajów na świecie. To uszlachetniane i doskonalone zgodnie z najlepszym stanem wiedzy agronomicznej produkty. Formułowane nawozy YaraVita™ są testowane i sprawdzane w każdych warunkach. Zostały zaprojektowane tak, aby zapewnić uprawom rolniczym i ogrodniczym kontrolowaną dostępność składników odżywczych z uwzględnieniem potrzeb pokarmowych roślin. Wysoką jakość oraz rozłożoną w czasie dostępność składników pokarmowych dla roślin, gwarantuje użycie surowców najwyższej klasy oraz odpowiedni sposób ich przygotowania. Stosowanie zawiesinowych nawozów YaraVita™

pozwała na oszczędność czasu i pieniędzy poprzez redukcję liczby aplikacji. Zmniejszające napięcie powierzchniowe kropli wody adiuwanty poprawiają pokrycie roślin i zapobiegają ich ewentualnym przypaleniom. Substancje poprawiające przyczepność oraz absorbenty umożliwiają idealne pokrycie roślin przez co składniki pokarmowe mogą być pobierane z powierzchni liści przez długi czas bez względu na warunki pogodowe. Dyspersanty natomiast umożliwiają odpowiednie rozpuszczenie nawozów w cieczy roboczej co umożliwia powstanie jednorodnej substancji oraz zwiększa stabilność samego produktu. Nawozy dolistne YaraVita™ to innowacyjne, w pełni bezpieczne i ekonomicznie uzasadnione rozwiązanie.

Adiuwanty – substancje pomocnicze wspomagające działanie składników pokarmowych, które są częścią formułacji w nawozach YaraVita™.



Wielkość cząstek pod mikroskopem



Środki obniżające napięcie powierzchniowe kropli



Absorbenty



Dyspersanty i emulgatory

YaraVita™ GRAMITREL

Zapewnienie roślinom odpowiedniego poziomu składników pokarmowych jest podstawą optymalnego wzrostu i rozwoju. Mg, Mn, Cu, Zn odgrywają ważną rolę w wielu procesach metabolicznych i są kluczowe dla zbóż. Składniki te są niezbędne do uzyskania najwyższych plonów pod względem ilościowym i jakościowym oraz dla dobrego przezimowania zbóż. Stosowanie YaraVita™ GRAMITREL może być szczególnie pomocne w przypadku łagodzenia stresu spowodowanego suszą lub nieodpowiednimi warunkami przyrodniczo-glebowymi.

ZALECANE DAWKI I TERMINY STOSOWANIA

Zboża ozime:

Jesień: 0,5–1 l/ha od stadium drugiego liścia przed spoczynkiem zimowym (BBCH 12).

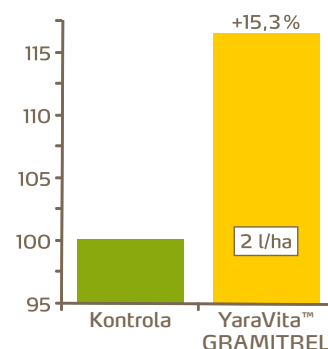
Wiosna: 1–2 l/ha od fazy krzewienia do ukazania się liścia flagowego (BBCH 27–37).

0,5–1 l/ha od stadium liścia flagowego do początku kłoszenia (BBCH 39–49).

Ilość wody: 200 l/ha.

Zboża jare: 1-2 l/ha w fazie krzewienia (BBCH 21-29).

Wyniki plonowania pszenicy ozimej w Polsce w sezonie 2014/2015.



YaraVita™ GRAMITREL zawiera:

64 g/l azotu (N),
267 g/l magnezu (MgO),
51 g/l miedzi (Cu),
151 g/l manganu (Mn),
88 g/l cynku (Zn).
Ciężar właściwy: 1,646 kg/l.

Kanister 10 litrów
Mauzer 800 litrów



YaraVita™ BRASSITREL PRO

Chcąc w pełni wykorzystać potencjał plonotwórczy rzepaku, niezbędne jest dolistne nawożenie borem oraz innymi kluczowymi w jego uprawie mikroelementami. Mangan oraz molibden poprawiają proces asymilacji, zwiększają wykorzystanie azotu oraz zimotrwałość. Pomagają również lepiej przetrwać okresy stresowe (np. suszę). Aby w prosty sposób dostarczyć roślinom rzepaku niezbędne mikroelementy, zalecamy zastosowanie YaraVita™ BRASSITREL PRO jesienią oraz wiosną, po ruszeniu wegetacji.

ZALECANE DAWKI I TERMINY STOSOWANIA

Rzepak ozimy:

Jesień: jesienią stosować od fazy 4–6 liści w dawce 1–2 l/ha,
Wiosna: po ruszeniu wegetacji, do fazy zielonego pąka w dawce 2–4 l/ha.

Rzepak jary: od 2–4 l/ha w fazie 4–9 liści.
Ilość wody: 200 l/ha.

Burak cukrowy: 3 l/ha od fazy 4-6 liści właściwych, zabieg powtórzyć po 10-14 dniach.

Słonecznik: 3 l/ha w fazie 4-8 liści.
Dawka wody: 200 l/ha.

Lucerna: 3 do 4 l/ha jak najwcześniej w okresie wegetacji, pod warunkiem odpowiedniego pokrycia liści, które przechwycą oprysk (np. w fazie 4-6 liści). W razie potrzeby powtarzać w odstępach 10-14 dni, do miesiąca przed zbiorem. Uwaga: Nie opryskiwać podczas kwitnienia. Dawka wody: 200 l/ha.

Program PREMIUM: Zakłada uzyskanie maksymalnie możliwych plonów o najlepszej jakości i wymaga dodania do każdego zabiegu YaraVita™ BORTRAC w dawce 1 l/ha oraz YaraVita™ THIOTRAC w dawce 2–3 l/ha.

Zalety nowej formułacji:

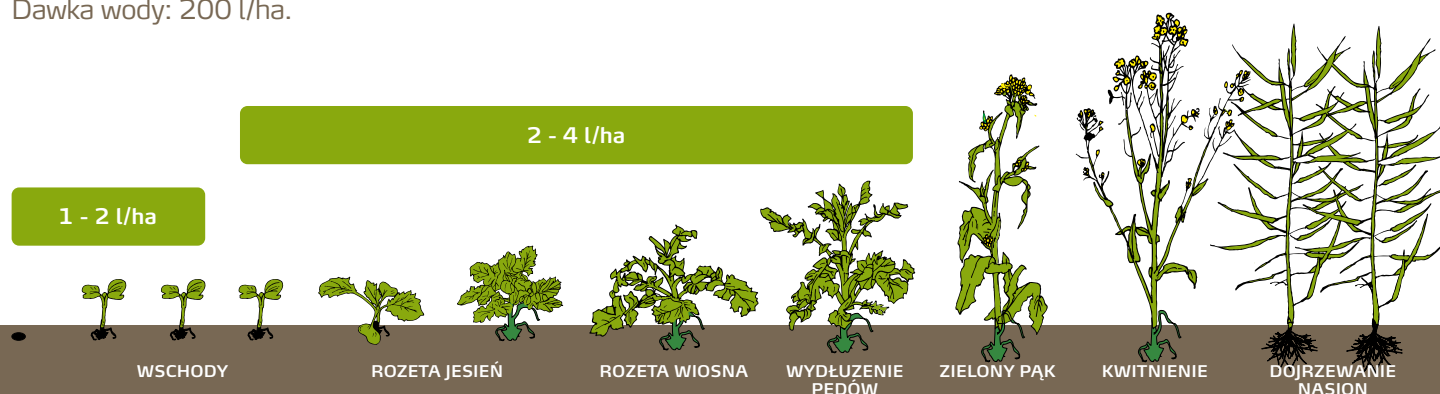
- wysoka koncentracja i optymalna proporcja kluczowych mikroelementów
- bardzo dobra stabilność produktu
- szybkie opróżnianie i czyszczenie kanistra
- doskonała mieszalność z wieloma ś.o.r. (sprawdź na tankmix.com)
- prosimy pamiętać: „przed użyciem należy wstrząsnąć”.



YaraVita™ BRASSITREL PRO zawiera:

69 g/l azotu (N),
116 g/l magnezu (MgO),
138 g/l wapnia (CaO),
60 g/l boru (B),
70 g/l manganu (Mn),
4 g/l molibdenu (Mo).
Ciężar właściwy: 1,537 kg/l.

Kanister 10 litrów



YaraVita™ KOMBIPHOS

Dzięki starannie dobranym składnikom odżywczym YaraVita™ KOMBIPHOS jest doskonałym nawozem wspomagającym inicjację bulw i ich wzrost. Termin aplikacji determinuje wysokość plonu oraz szereg cech uprawowych. Oprysk w fazie zawiązywania bulw wpływa na ich liczbę, a późniejsza aplikacja w czasie wzrostu bulw podnosi plon.

ZALECANE DAWKI I TERMINY STOSOWANIA

Ziemniaki (jadalne, przemysłowe, wysokoskrobiowe):

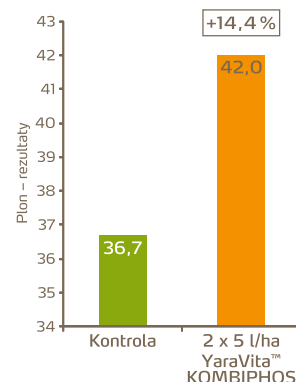
Dla uzyskania jak najwyższej liczby handlowych bulw użyć 3–5 l/ha podczas inicjacji bulw (kiedy 50% zgrubień szczytowych ma dwukrotnie większy przekrój niż reszta stolonu). Dla uzyskania największej wielkości bulw 3–5 l/ha w okresie zwiększania ciężaru bulw (kiedy pierwsze uformowane bulwy mają przekrój 10 mm). Ziemniaki skrobiowe, w celu zwiększenia zawartości skrobi użyć 3–5 l/ha po kwitnieniu. Ilość wody: 200 l/ha.

Rzepak ozimy: 3-5 l/ha w fazie 4-6 liści właściwych i ponownie w fazie wydłużania się łodygi. Unikać zabiegów podczas kwitnienia. Dawka wody 200 l/ha.

Zboża: 3-5 l/ha podczas krzewienia. W razie potrzeby zabieg można powtórzyć po 10-14 dniach. Dawka wody 200 l/ha.

Nie opryskiwać przy obniżonym turgorze roślin (susza).

Doświadczenie przeprowadzone w Polsce w 2005 r. (odm. Tajfun). YaraVita™ KOMBIPHOS zastosowany 2 razy: w fazie zawiązywania bulw oraz 2 tygodnie później.



YaraVita™ KOMBIPHOS zawiera:

456 g/l fosforu (P_2O_5),
75 g/l potasu (K_2O),
67 g/l magnezu (MgO),
23 g/l wapni (CaO),
10 g/l manganu (Mn),
6 g/l cynku (Zn).
Ciężar właściwy: 1,48 kg/l.

Kanister 10 litrów
Mauzer 800 litrów

3 - 5 l/ha

3 - 5 l/ha



KIEŁKOWANIE
WSCHODY

FORMOWANIE
ŁODYGI
I LIŚCI

ROZWÓJ CZĘŚCI
NADZIEMNYCH

ZWARCIE
MIĘDZYRZĘDZI

FORMOWANIE
STOLONÓW
I TUBERYZACJI

KWITNIENIE

FORMOWANIE
JAGÓD

ZASYCZANIE
NACI

DOJRZEWANIE
BULW

YaraVita™ ZEATREL

Fosfor i cynk są szczególnie ważnymi elementami we wczesnych fazach rozwojowych kukurydzy. YaraVita™ ZEATREL charakteryzuje się wysoką koncentracją obu tych składników, a ponadto zawiera jeszcze magnez i potas. Fosfor wspomaga rozwój korzeni, zapewniając dobrą podstawę wysokich plonów. Cynk natomiast jest odpowiedzialny m.in. za produkcję auksyn, czyli hormonów wzrostu, które wpływają korzystnie na szybkość i prawidłowość wzrostu początkowego kukurydzy.

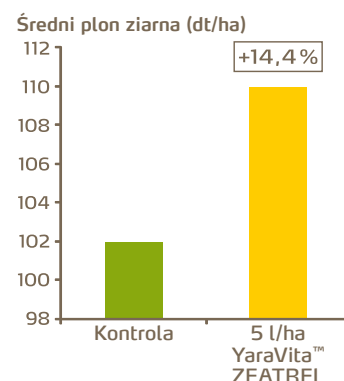
ZALECANE DAWKI I TERMINY STOSOWANIA

Kukurydza na ziarno oraz na kiszonkę: 3–5 l/ha. Stosować od 4 do 6 liści właściwych. Dawka wody: 200 l/ha. Należy unikać zabiegów w warunkach suszy.

Zboża: 3–5 l/ha. Stosować podczas krzewienia, już od 4 liści właściwych. W razie potrzeby zabieg można powtórzyć po 10–14 dniach. Dawka wody: 200 l/ha.

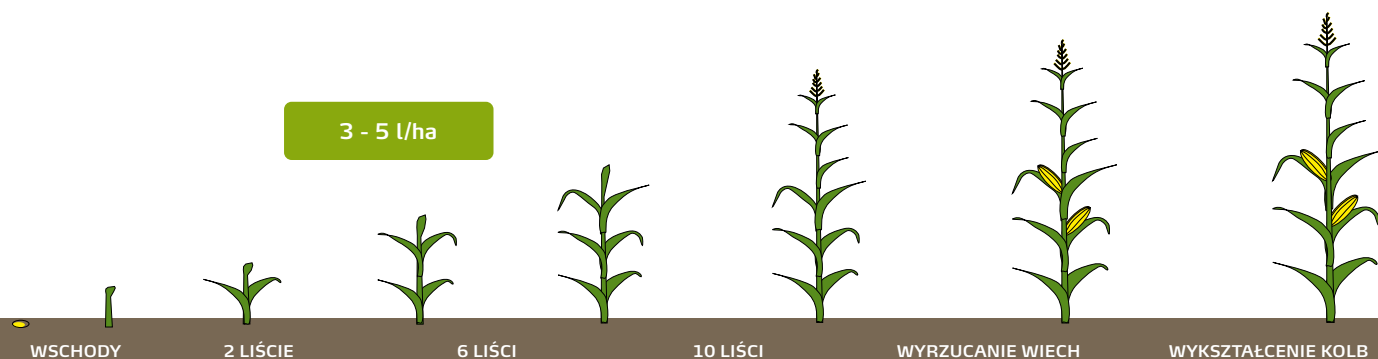
Program PREMIUM: Zakłada uzyskanie maksymalnie możliwych plonów o najlepszej jakości. W kukurydzy można jeszcze bardziej zwiększyć plon ziarna, dodając do nawozu YaraVita™ ZEATREL (KUKURYDZA) także YaraVita™ THIOTRAC w dawce 3–5 l/ha. W takiej kombinacji na podstawie prowadzonych badań przyrost plonu ziarna kukurydzy sięgał 10 %.

Powtarzalne doświadczenia przeprowadzone przez Yara Germany, w których na 3 odmiany kukurydzy: Phantom, Patrick i Bentley, zaaplikowano YaraVita™ ZEATREL w dawce 5 l/ha.



YaraVita™ ZEATREL zawiera:
455 g/l fosforu (P_2O_5),
75 g/l potasu (K_2O),
64 g/l magnezu (MgO),
54 g/l cynku (Zn).
Ciężar właściwy: 1,49 kg/l.

Kanister 10 litrów



Pozostały asortyment nawozów YaraVita™

YaraVita™ BORTRAC

ZAŁECANE DAWKI I TERMINY STOSOWANIA

Rzepak ozimy: Jesień: 1–2 l/ha od fazy 4–6 liści.

Wiosna: 2–3 l/ha po ruszeniu wegetacji do fazy zielonego pąka.

Rzepak jary: 2–3 l/ha od fazy 4–6 liści.

Buraki cukrowe: 2–3 l/ha w fazie 4–6 liści. W razie potrzeby zabieg można powtórzyć po upływie 10–14 dni.

Kukurydza: 2–3 l/ha w fazie 6–8 liści. W razie potrzeby zabieg można powtórzyć po upływie 10–14 dni.

Ziemniaki: 1–2 l/ha, tydzień po pełnych wschodach. W razie potrzeby zabieg można powtórzyć po upływie 10–14 dni.

Zboża: 1 l/ha w fazie 14–32 BBCH.



YaraVita™ BORTRAC

zawiera:

150 g/l boru (B)

Kanister 10 litrów
– masa netto 13,53 kg

YaraVita™ THIORAC

ZAŁECANE DAWKI I TERMINY STOSOWANIA

Zboża: 3–5 l/ha od początku strzelania w źdźbło do kwitnienia.

Pszenica jakościowa: 5 l/ha, faza 59–79 BBCH lub 2 x 3 l/ha, faza 39–79 BBCH.

Rzepak: 3–5 l/ha w fazie 4–6 liści i ponownie w fazie wydłużania się todygi.

Ziemniaki: 3–5 l/ha do zwarcia rzędów. | Kukurydza: 3–5 l/ha w fazie 4–8 liści.

Buraki cukrowe: 3–5 l/ha w fazie 4–6 liści. | Ilość wody: 200 l/ha.



YaraVita™ THIORAC

zawiera:

200 g/l azotu (N)

816 g/l trójtlenek siarki (SO₃)

Kanister 10 litrów
– masa netto 13,17 kg

Mauzer 800 litrów

YaraVita™ ZINTRAC 700 (CYNK F)

ZAŁECANE DAWKI I TERMINY STOSOWANIA

Kukurydza: 1 l/ha w fazie 3–8 liści. | Zboża: 0,5–1 l/ha, faza 12–32 BBCH. | Ilość wody: 200 l/ha.



YaraVita™ ZINTRAC 700

zawiera:

709 g/l cynku (Zn)

Kanister 5 litrów
– masa netto 8,67 kg

YaraVita™ MANTRAC PRO (MANGAN F)

ZAŁECANE DAWKI I TERMINY STOSOWANIA

Zboża: 0,5–1 l/ha, faza 12–32 BBCH.

Rzepak: 1 l/ha w fazie 4–6 liści i ponownie w fazie wydłużania się todygi. | Ziemniaki: 1 l/ha do zwarcia rzędów.

Buraki cukrowe: 1 l/ha w fazie 4–8 liści. | Ilość wody: 200 l/ha.



YaraVita™ MANTRAC PRO

zawiera:

508 g/l manganu (Mn)

Kanister 5 litrów
– masa netto 9,14 kg

YaraVita™ COPTRAC 500 (MIEDŹ)

ZAŁECANE DAWKI I TERMINY STOSOWANIA

Zboża: 0,25–0,5 l/ha, faza 12–32 BBCH. | Ilość wody: 200 l/ha.

Burak cukrowy: 0,5–1 l/ha przed zwarcie międzrzędzi.



YaraVita™ COPTRAC 500

zawiera:

510 g/l miedzi (Cu)

Kanister 5 litrów
– masa netto 7,62 kg

YaraVita™ SAFE K

ZAŁECANE DAWKI I TERMINY STOSOWANIA

Ziemniaki: 2 x 5 l/ha podczas wzrostu bulw (jak tylko pierwsze uformowane bulwy mają przekrój 10 mm) i ponownie 10–14 dni później.

Zboża: 5 l/ha od fazy krzewienia do stadium drugiego kolanka (25–32 w skali Zadocka).

Rzepak: 5 l/ha w fazie 4–6 liści. Przy silniejszych niedoborach zabieg można powtórzyć po 7–14 dniach.

Kukurydza: 5 l/ha w stadium 4–8 liści. | Ilość wody: 200 l/ha.



YaraVita™ SAFE K

zawiera:

45 g/l azotu (N)

510 g/l potasu (K₂O)

Kanister 10 litrów
– masa netto 14,57 kg

RFQ – zapytanie o ofertę Yara dostępne na wszystkich urządzeniach mobilnych

YaraVita™ MANCOZIN

ZALECANE DAWKI I TERMINY STOSOWANIA

Kukurydza: 1 l/ha w fazie 4–8 liści. Zabieg można powtórzyć po 10–14 dniach.

Użytki zielone (siano/kiszonka): 1 l/ha na 10–14 dni przed pokosem.
Nie stosować na trawę przeznaczoną dla owiec.

Zboża: Jesień: 0,5–1 l/ha od stadium drugiego liścia przed spoczynkiem zimowym (BBCH 12).

Wiosna: 0,5–1 l/ha od fazy 2 liści do stadium drugiego kolanka (BBCH 12 do 32).
W przypadku objawów silnych niedoborów dawek można zwiększyć do 2 l/ha i powtórzyć po 10–14 dniach. Ilość wody: 200 l/ha.

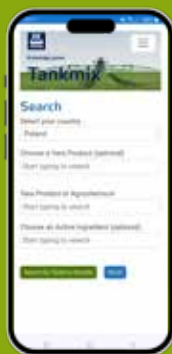


YaraVita™ MANCOZIN

zawiera:

110 g/l miedzi (Cu)
336 g/l manganu (Mn)
91 g/l cynku (Zn)
Kanister 5 litrów
– masa netto 8,75 kg

Łatwe mieszanie preparatów



YaraPlus Tankmix pomaga łatwo i bezpiecznie mieszać nawozy dolistne YaraVita oraz biostymulatory z serii YaraAmplix ze środkami ochrony roślin.

Baza sprawdzonych mieszanin zawiera tysiące agrochemikaliów płynnych i stałych, dostępnych za darmo!

<https://app.yaraplus.com/tankmix>



Doradcy agronomiczni:

Barbara Amroży, tel. +48 695 120 654

Mariusz Pawlus, tel. +48 695 120 656

Przemysław Bujnowski, tel. +48 695 330 025

Marek Tarczyński, tel. +48 695 330 892

Adres e-mail Zespołu Agronomów: agronom@yara.com

Yara Poland Sp. z o.o.

ul. Malczewskiego 26

71-612 Szczecin

tel. +48 91 433 00 35

e-mail: yarapoland@yara.com

www.yara.pl

Informacje zawarte w niniejszym dokumencie zostały opracowane zgodnie z najlepszą wiedzą i doświadczeniem Yara. Yara nie ponosi odpowiedzialności za nieprawidłowe i niezgodne z instrukcją stosowanie produktów Yara. Treść niniejszej publikacji nie może być powielana lub rozpowszechniana w żadnej formie i w żaden sposób bez uprzedniego zezwolenia Yara. Wszelkie znaki towarowe, znaki graficzne, nazwy własne, logotypy i inne dane są chronione prawem autorskim i należą wyłącznie do Yara.